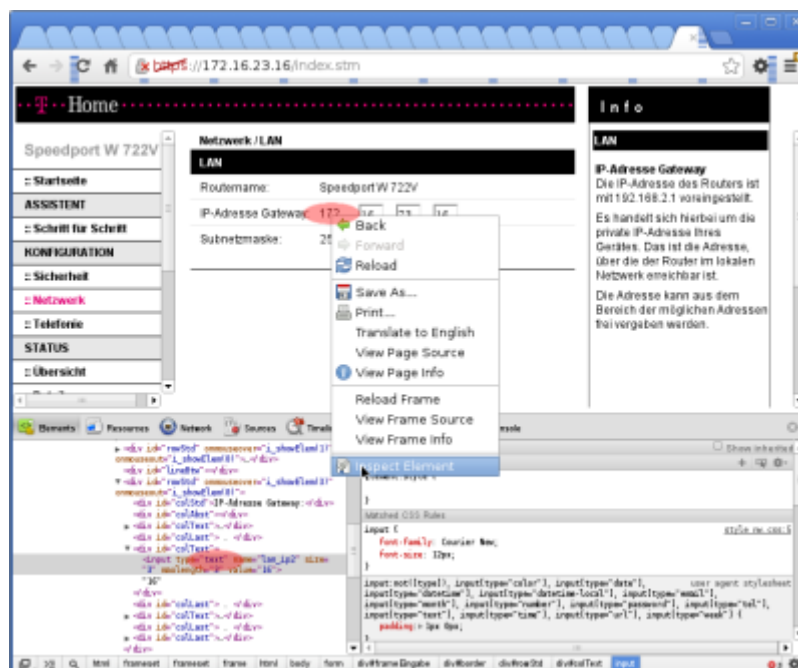


Speedport IP-Bereich erweitern

Die Speedport-Modems der Telekom erlauben bei der Einstellung des IP-Bereichs im lokalen Netz leider nur die Änderung der letzten beiden Zahlen (Oktetts) des vordefinierten Addressbereichs 192.168.x.y.. Diese Einschränkung lässt sich jedoch innerhalb von Sekunden umgehen, da das Gerät intern natürlich mit jeder beliebigen IP arbeiten kann und die Einschränkung lediglich im Web-Interface umgesetzt wurde:

1. Web-Interface des Modems öffnen
2. LAN-Konfiguration auswählen
3. ein Klick mit der rechten Maustaste auf die 192 (erstes Oktett der Netzwerkadresse) öffnet ein Kontextmenü
4. hier befindet sich bei Webkit-basierten Browsern (beispielsweise [Chromium](#)) der Menüpunkt **Inspect Element** - wähle diesen
5. am unteren Bildschirmrand öffnet sich ein Fenster mit dem Quelltext der Webseite - der Fokus liegt auf dem Formular-Element der Zahl 192
6. klappe den Inhalt des Formular-Elements aus und ändere das Wort hidden nach text
7. nun ist das Formularfeld der 192 auf der Webseite veränderlich
8. wiederhole den Vorgang mit der zweiten Stelle des IP-Bereichs
9. Speichere nach dem festlegen deines gewünschten Netzbereichs die Einstellungen wie gewöhnlich ab
10. fertig!



Dein Router hat nun dauerhaft die neue IP-Adresse in dem gewünschten Netzbereich. Die Änderung des Eingabefelds dagegen ist nicht permanent. Falls du also später erneut den Netzbereich ändern möchtest, dann musst du die obige Prozedur wiederholen.

Last
update:
2022/11/30 20:09 hardware:speedport_ip-bereich_erweitern https://howto.wikis.systemausfall.org/hardware/speedport_ip-bereich_erweitern?rev=1669835365

From:
<https://howto.wikis.systemausfall.org/> - **Das HowTo-Wiki**

Permanent link:
https://howto.wikis.systemausfall.org/hardware/speedport_ip-bereich_erweitern?rev=1669835365

Last update: **2022/11/30 20:09**

